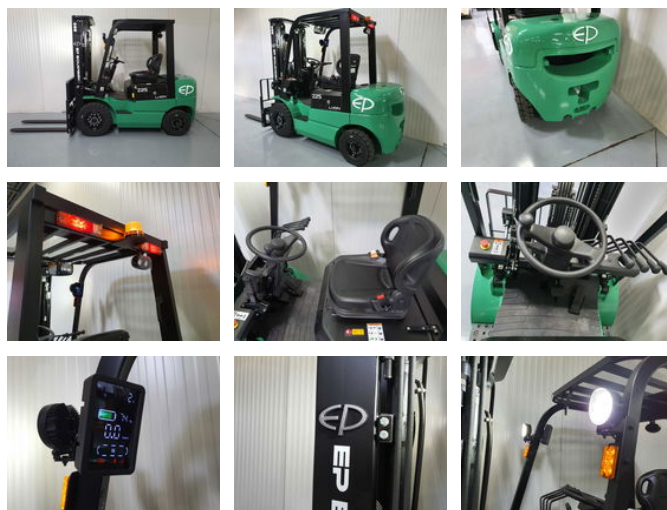


## Ep EFXZ-251 EFXZ-251 Vorkheftruck

### Caractéristiques générales

Marque	Ep
Sous-catégorie	Chariot élévateur
Année de construction	2025



### Caractéristiques

Capacité de levage	2.500kg
Hauteur de levage	4.800mm
Mast type	Triplex

# Ep EFXZ-251 EFXZ-251 Vorkheftruck

## Description

L'EP EFXZ-251 Greenline est un chariot élévateur électrique puissant et moderne qui excelle en termes de performances, de fiabilité et de facilité d'utilisation. Avec une capacité de levage de 2 500 kg et une grande batterie au lithium de 280 Ah, ce chariot élévateur est parfaitement adapté à une utilisation quotidienne intensive dans les entrepôts et les environnements industriels. Grâce à son mât triplex avec levage libre, le chariot atteint une hauteur de levage de 4,80 mètres, ce qui est idéal pour travailler dans des passages bas sans compromettre la portée de levage. Le déplacement latéral intégré et la 4e fonction libre offrent une flexibilité maximale lors de l'utilisation d'accessoires. En matière de sécurité et de confort, ce chariot élévateur est très bien équipé avec un éclairage LED périphérique, un spot bleu, un gyrophare et un écran clair. Le chargeur interne 220 V facilite la recharge : il suffit de le brancher et c'est prêt. Spécifications et équipement Capacité de levage : 2 500 kg NOUVEAU – Version Greenline Batterie au lithium : 280 Ah (grande capacité) Mât triplex avec levage libre Hauteur de levage : 4 800 mm Déplacement latéral intégré 4e fonction hydraulique libre Éclairage LED périphérique + projecteur bleu Gyrophare Prise 220 V intégrée / chargeur interne Écran de fonction clair (affichage) Pourquoi choisir l'EP EFXZ-251 ? Ce chariot élévateur offre de faibles coûts d'exploitation, un fonctionnement silencieux et une sécurité maximale. Idéal pour les entreprises qui souhaitent travailler de manière efficace, durable et professionnelle. Traduit avec DeepL.com (version gratuite)

## Accessoires